

Tschinkelovy
ZEMĚPISNÉ RÉBUSY

Rébus je hádanka, v níž je část slova, které je třeba uhádnout, nahrazena obrázkem, vztahem mezi písmeny a obrázkem či mezi písmeny navzájem.

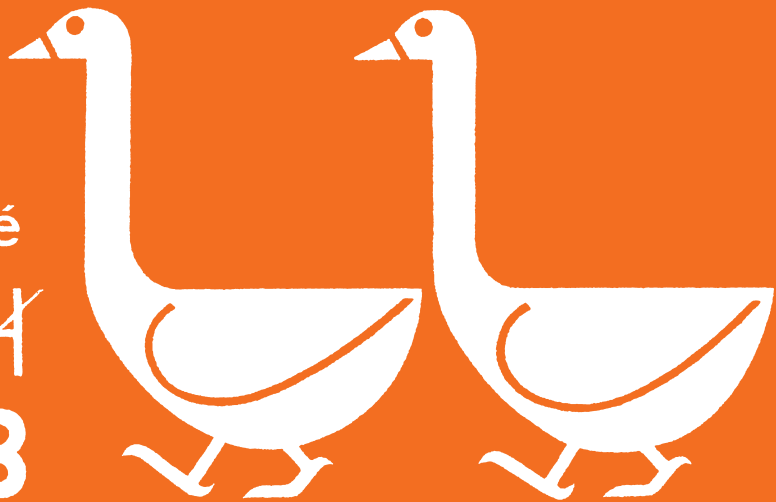
Dá se také říci, že je to kombinace piktogramů a písma.

Tradice rébusů sahá až do dob egyptských hieroglyfů.
Obrazové hádanky bavily vzdělané publikum již od středověku
a v devatenáctém století se staly oblíbenou součástí ilustrovaných časopisů.

Augustin Tschinkel,
který v letech 1936 až 1941 vyučoval na grafické škole odborné kreslení,
se teoreticky zabýval vnímáním obrazu a grafického symbolu
a na základě svého zkoumání vydal knížku *Symbol, rebus, písmeno*.
Pro mládež pak vytvořil knihu *Zeměpisné rebusy*, z níž v tomto sešitku přinášíme ukázky.

Zeměpisné

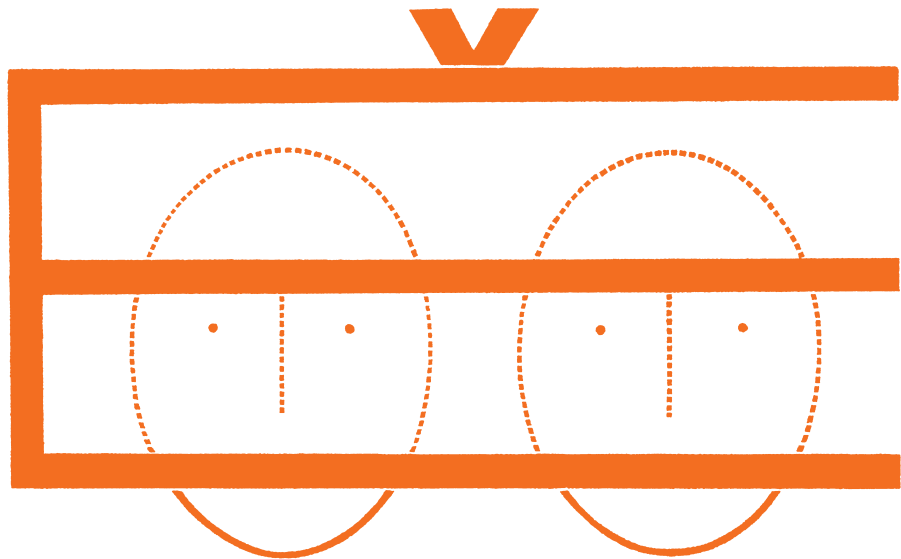
R ~~H~~
B



A. Tschinkel: Zeměpisné rebusy • Vydala Státní grafická škola v Praze • 1936

A nyní se můžete pustit do luštění.
Každý rébus skrývá jedno zeměpisné (ne vždy jednoslovné) jméno.
Nevíte-li si rady, řešení najdete na zadní straně každého rébusu.

Až doložíte, pokuste se na podobném principu vytvořit vlastní rébus (nemusí být zeměpisný).
Zašlete jej na adresu edukace@upm.cz, nejlepší příspěvky zveřejníme.



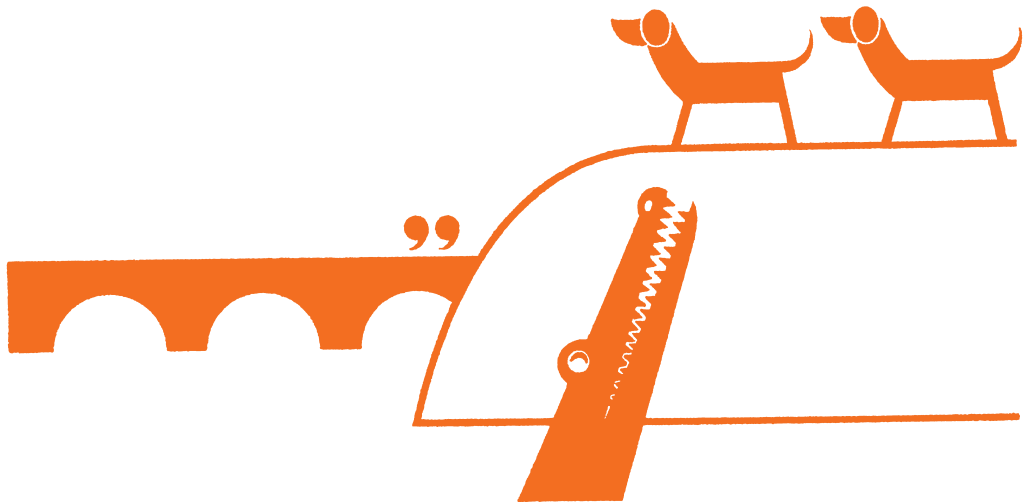
Poděbrady







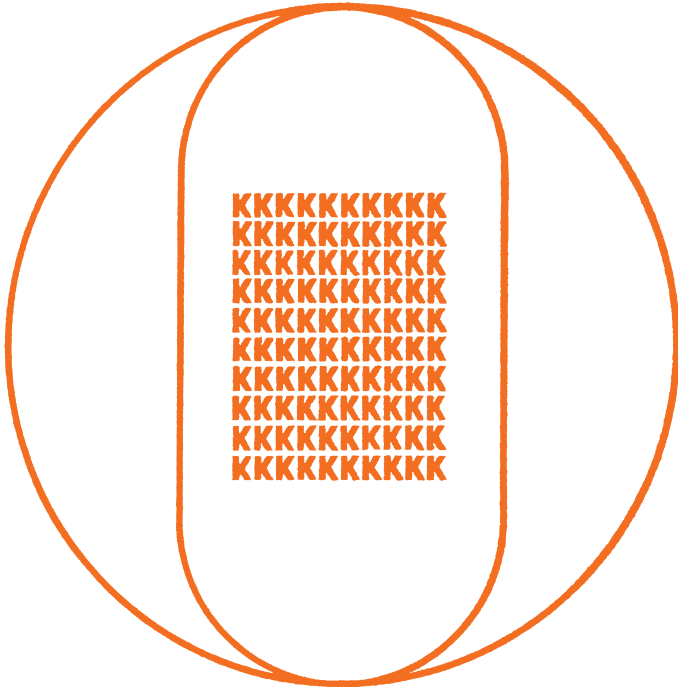






e

šs





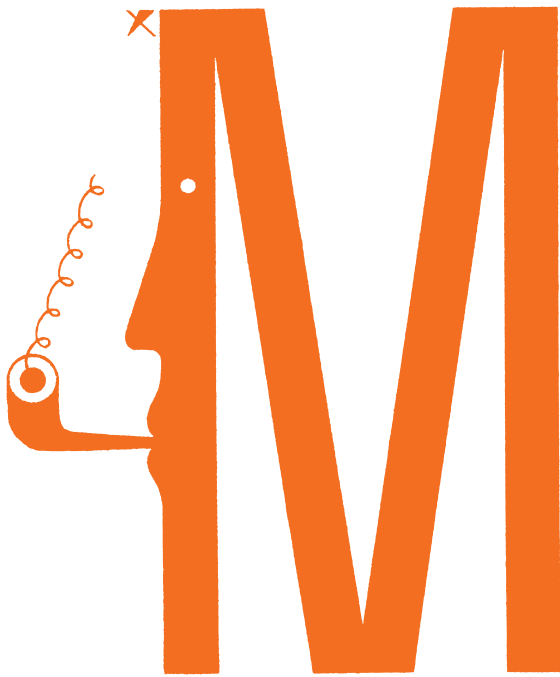
+

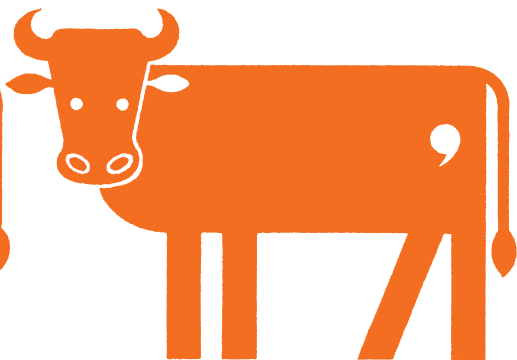


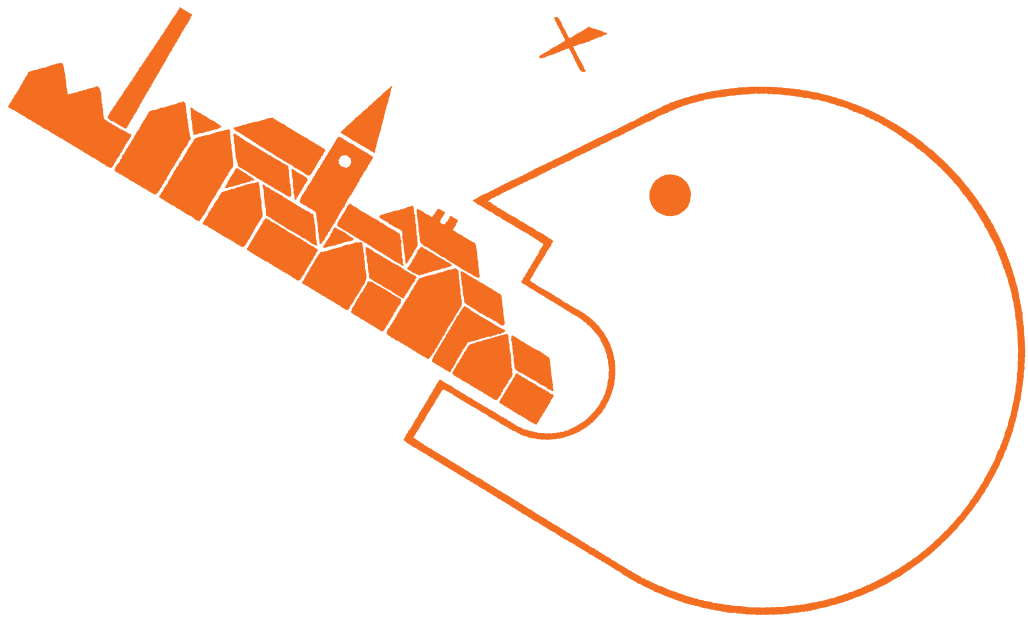
21345

Domažlice



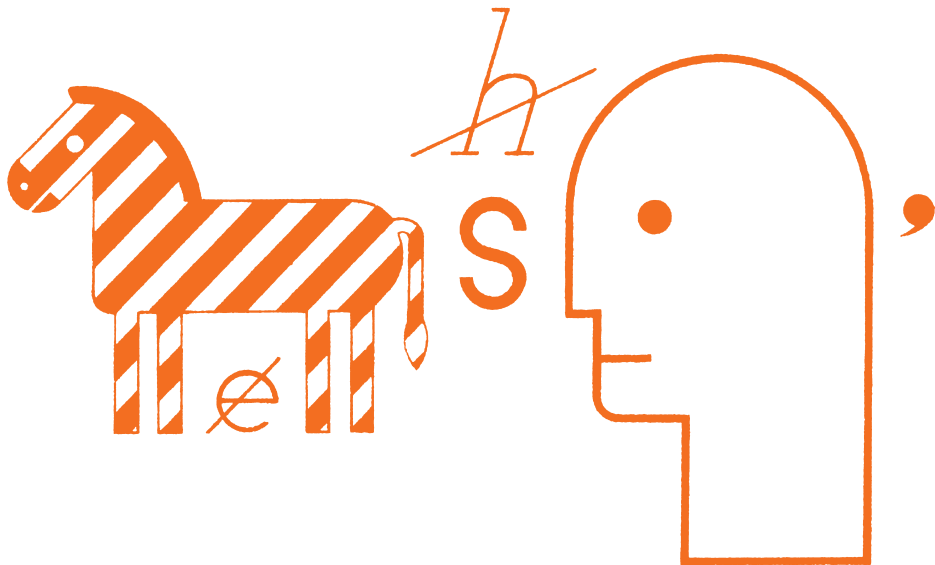






Jihlava (město)







Babylon



